

市公共资源交易中心：『一站式』零距离体验阳光交易

本报讯(记者汪潭)为提升公共资源交易工作的公信力和透明度,持续健全完善公共资源交易社会监督机制,进一步发现电子化交易工作流程中的不足和短板,优化公共资源交易领域营商环境,3月13日,市公共资源交易中心开展了“公共资源交易中心群众媒体开放日”活动。邀请市人大代表、政协委员及市场主体代表等40余人到该中心进行了观摩体验和交流座谈。

在工作人员的带领下,大家参观了该中心多功能服务大厅、“不见面开标”室、评标评审区,“一站式”零距离体验招投标项目“不见面开标”“远程异地评标”“评标专家抽取”“暗标评审”等工作环节,详细了解了“公共资源交易大数据分析”“开评标现场管理”“评标过程监督”“电子保函应用”“数字交易见证”“电子档案存储”等工作情况。该中心相关负责人还介绍了在“应进必进”工作、跨区域合作拓展、区块链应用及全流程电子化方面取得的成效,同时解答了现场人员提出的相关问题。

在随后举行的座谈会上,与会人员在市招投标工作发展现状、招投标工作具体流程以及公共资源交易优化营商环境相关政策落实等方面进行了深入细致的交流,同时该中心工作人员向与会人员发放了调查问卷,查找问题不足。

此次活动使参与人员详细全面地了解了市公共资源交易中心开评标场地建设、设施设备配备、开评标现场秩序管理、交易流程等情况。该中心开评标场地建设标准,设施设备配备齐全先进,开评标现场秩序管理严谨规范,交易阳光、透明、高效。

该中心将以“公共资源交易群众媒体开放日”为切入点,加大信息公开和交易环境开放力度,不断提高服务水平,营造更加公开、公平、公正、清廉、便捷、高效的公共资源交易营商环境。

市住建局：走访调研助推房地产市场健康发展

本报讯 为有效防范化解房地产企业风险,近日,市住建局组织房地产市场监管、交易部门工作人员深入部分房地产项目及开发企业走访调研,切实掌握项目的进度、销售、资金等情况。

调研组一行认真听取开发企业对于目前的房地产市场政策、政府服务等方面的意见和建议,对企业提出的意见和建议认真研究,统筹安排,以良好的工作作风和积极的工作态度为企业纾困解难,提供优质高效的服务。此外,市住建局还将着力推出一系列更加便民、便企的精准服务举措,将省、市政府出台的稳地房地产市场各项政策措施落到实处。(乔改伟)

湖滨区：党建引领优服务“红色物业”添活力

本报讯 3月9日,记者从湖滨区物业发展服务中心获悉,为充分发挥党建优势,更好地让物业公司扛起小区“大管家”的责任,引领业主和谐相处,市物业行业党组织召开湖滨区打造“红色物业”工作推进会,对各物业公司党支部书记进行“红色物业”工作培训。

与会人员共同讨论了党建及“红色物业”的优秀案例及一些好的经验,提出问题,共同商讨解决办法。随后,市物业行业党委相关负责人对各物业公司党支部书记进行“红色物业”工作培训,带领大家学习如何发挥党建引领,做好服务,推动“党建引领,红色物业”工作落到实处。结合小区自身现状,开展党员服务活动,更好地引领业主和谐相处,让民心“暖”起来,小家“活”起来,社区“热”起来,更好地提升小区居民生活品质。

充分利用党群服务中心等阵地,倾听解决居民诉求;通过线上与线下高效融合,物通业主微信群、电话、微信公众号、意见箱等多种渠道,解决小区居民急难愁盼事件,让“群众操心”变为“群众放心”,不断增强小区居民的获得感、幸福感。(本报记者)

春暖花开日 置业正当时

合鑫·悦珑湾：匠心之向 共鉴一湾

文/图 本报记者 汪潭

“合鑫的房子,买着放心,住着也放心。”近日,记者在探访合鑫·悦珑湾项目时,1号楼业主李先生对记者说。

合鑫·悦珑湾项目占地约52亩,容积率为2.9,建筑密度仅为15%,总建筑面积约15万平方米,由5栋26层和1栋23层的瞰景高层围合而成。该项目是继秀庭·紫悦府之后,三门峡知行置业有限公司倾力打造的一个现代时尚都市社区。目前,知行置业已成功开发了合鑫·中央公园、合鑫·熙园、秀庭·紫悦府等多个项目。该公司将“知行合一 匠心铸家”作为经营理念,不论是工程质量、工程进度,还是居住品质,都获得了市民的高度认可。“居合鑫,家业兴”不仅是广告语,更是对所有业主和准业主的承诺和责任。

来到小区的入户大堂,映入眼帘

的是以白色为主色调的装修风格和超高的挑高设计,加上入户大堂与小区相连的旋转楼梯,尽显现代轻奢之风。该项目销售人员告诉记者,小区景观的功能区以“五悦吾家”为主题,设计为五大主题空间:“悦养”——合地空间,根据小区高差,精心设计合地休闲空间,共有三层,第三层和社区地水平齐,设计为观景台,配备休闲藤编桌椅,二层配备健身器材。“悦美”——酒店式精装入户大堂,前厅6米挑高,配备电梯,也可经旋转楼梯进入小区。“悦居”——景观叠水,清水从喷泉喷出,自阶梯流下,周而复始,让业主感受舒适的空气湿度。主院设计面积为1万平方米的中心景观,南北130余米,东西80米,漫步社区,移步易景,畅享都市时尚公园生活。“悦健”——120平方米的社区健身房。小区的健身房位于社区前

庭,落地玻璃设计,四周环绕水系、草坪、花卉和树木,让业主在健身之余尽享自然风光。“悦趣”——童梦乐园,以海洋为主题,以海龟为元素,设计有趣味廊架、儿童沙池、儿童跑道,让家长不出小区就可以与孩子共度美好亲子时光。

“合鑫拥有自己的物业公司,多年来,合鑫物业的周到服务得到了绝大多数业主的肯定与认可。”该项目销售人员说。三门峡合鑫物业服务有限公司组建于2014年,公司汇聚了一批物业管理优秀人才,打造了一支高素质、经验丰富的员工队伍。合鑫物业坚持“忠于事实,分享成果”的宗旨,以“解决物业难题,创造完美生活”为使命,以最大限度提升业主的居住幸福感为己任,以“星级标准 星级服务”为目标,创星级物业,建一流社区。7×24小时管家式服务、12小



精装酒店式入户大堂

时接待、24小时双路服务热线、随时响应客户服务诉求、24小时专业工程师值班服务、特色礼宾服务等都是合鑫物业的基本服务。

“合鑫自2014年进入三门峡后,始终坚持‘潜心画栋、匠心雕琢’的匠

人精神,严格把关每一处工程质量,一直秉承‘重合同、守信誉’的开发原则,只为给业主一个安心舒适的家。一席悦珑湾,城市理想家。希望更多业主能够入住悦珑湾,尽享品质生活。”该项目相关负责人表示。

建业贰号城邦：主城区全新“美宅”即将面世

文/图 本报记者 葛洋

初春时节,位于市区黄河岸边的建业贰号城邦项目工地热火朝天,挖机、塔吊等大型机械轰鸣作业,施工单位抢工期、保进度,推动项目早日建成交付。

建业贰号城邦项目是由建业集团在我市开发建设的高档居住社区,也是建业集团目前主城区唯一在售项目。小区位于甘棠北路与建路交汇处。项目地理位置优越,交通便利,总用地约74.91亩。项目将以安全、舒适、优雅突出个性,以交通便捷、智能化管理为起点,全力打造具有三门峡市当地文化风情和现代气息的精品社区。

“建业贰号城邦项目合计11栋楼,分为两期开发,第一期先开发6栋楼。”项目工程部姚龙龙对记者说,“项目会根据节点计划抢工期,确保工程进度。”

建业贰号城邦项目营销中心设在建业壹号城邦临街商铺,正在紧张装修中。销售部周坡介绍,营销中心预计下个月初就要正式营业。“当时时代的脚步向前迈进,人们对美好生活的向往也无限延伸,对美好人居环境的需求度更高,从而让建业贰号城邦项目应运而生。”谈及建业贰号城邦的特点,周坡十分激动。

人们在每个阶段期待的生活有所不同,建业贰号城邦是基于对生活的深刻洞察,让每个年龄段的居住者,在这里都能找到自己的专属空间。周坡介绍,建业贰号城邦规划有儿童乐园,为孩子们提供一方游乐空间;休闲运动区,满足全龄娱乐需求;书吧,为爱读书的业主打造一片精神角落。

居所,不仅是建筑堆叠出的容身空间,而且是安放心灵,回归本真之地,更是一家品质生活的体现。一个怎样的空间才能放得下全



在建中的销售中心

家的幸福呢?周坡介绍,建业贰号城邦设计多种户型,着眼于居者未来可能出现的生活变量,根据家庭结构和需要随心改造,功能百变,利用率高,是当之无愧的“爆款”。

初春时节,天气还有些微凉,再美的远方都不及家的温馨。建业贰号城邦施工现场依旧热情不减,家的建设如火如荼,努力为每一位业主的深刻洞察,让每一份幸福生活的答卷。“经典的建筑随着时间的磨砺而厚重,家的美好,我们值得花时间等待。”周坡说。

美好生活,总有一些珍贵的惬意时光,要与家人、友邻、知己一同度过,美食分享,喝茶下棋,闲话家常,看四季流转,观花开花落。建业贰号城邦满足您对家的全部想象,让品质人居需求落地生长。建业贰号城邦,等您挑选未来家。

碧桂园·陕州府：改变了我们对好房子的认知

本报记者 葛洋

世界500强品牌实力,豪华别墅、五星管家式物业服务……自碧桂园入驻三门峡以来,就颇受三门峡市民的关注,碧桂园要打造什么样的房子?3月10日,记者来到碧桂园·陕州府小区营销中心一探究竟。

碧桂园·陕州府位于中心大道与苍龙东路交汇处,雄踞市商务中心区高端生活区板块,区域价值显赫。三门峡市商务中心区融合商务办公、高端居住、科研教育、旅游休闲于一体,功能完善的生态型、现代化、复合型新城区,是未来三门峡市核心区域。

沉浸26年的匠心,其诚意体现在每一块石材上。碧桂园·陕州府项目总占地面积107亩,总建筑面积约16万平方米,容积率仅有1.58。对于购房者来说,采光率不是冰冷的一个数字,而是未来阳光生活的保障。碧桂园·陕州府所有洋房产品均南北对流,朝南设计,让户户采光达至最佳,大大增强空气对流,让业主时刻沐浴在阳光下。

作为碧桂园·陕州府一大核心武器,其物业是具有国家一级资质、获英国标准协会(BSI)权威认证的碧桂园物业。碧桂园物业细致入微的服务,让业主从踏入碧桂园·陕州府的第一步,就开始享受“五星级”的居住体验。

“小区的许多开发理念十分新颖,比如贯彻保护性开发原则,尽量在不改变原有纯自然生态的情况下对现有资源进行美化和运用,营造出一种建筑与自然融合的生活氛围。”碧桂园·陕州府销售总监孟静对记者说。

当记者走进碧桂园·陕州府小区,仿佛走进了一处生态森林公



小区鸟瞰图 资料图

园,小区景观的呈现,将建筑与植被进行融合,五重立体园林设计,乔木、灌木,还有一些时令花卉,层次丰富,放眼望去,一片生机盎然的景象。“下楼就是天然氧吧,让风景在业主日常生活中自由生长。生活在这里,就好像住进了私家花园,时刻都被无限的绿意拥入怀中。”孟静说。

碧桂园·陕州府打造全龄互动社区,包括儿童乐园、健康跑道、老年休闲娱乐空间、景观会客厅、休闲娱乐中心等丰富的生活场景,平时孩子们可以在乐园里尽情玩耍,吃完饭后下楼就能跑步健身,或在休闲娱乐中心和邻居们聊聊天……在这里,每一位业主都能找到自己专属的娱乐方式。

小区目前畅销户型是130平方米墅区瞰景高层和210平方米

环幕视界的大平层,也有少量200平方米低密洋房和220平方米禅院墅。不同的户型可以满足不同人的居住习惯。日落时分,记者站在观景阳台,黄河美景尽收眼底,让人感到视野开阔,让生活在这里,就好像住进了私家花园,时刻都被无限的绿意拥入怀中。此外,餐、客两厅连接观景阳台,打造了一体化家庭社交主场,让生活更从容。

“目前小区瞰景高层临近交房,实景现房,今年买今年住,买车位可享受全额贷政策,社区商铺还有部分余量,五证齐全可贷款,低总价面世,可塑性强。在三门峡市房地产展示交易会期间,碧桂园·陕州府将推出购房即享四重豪礼优惠活动,仅限10套,先到先得。”营销总监孟静说。

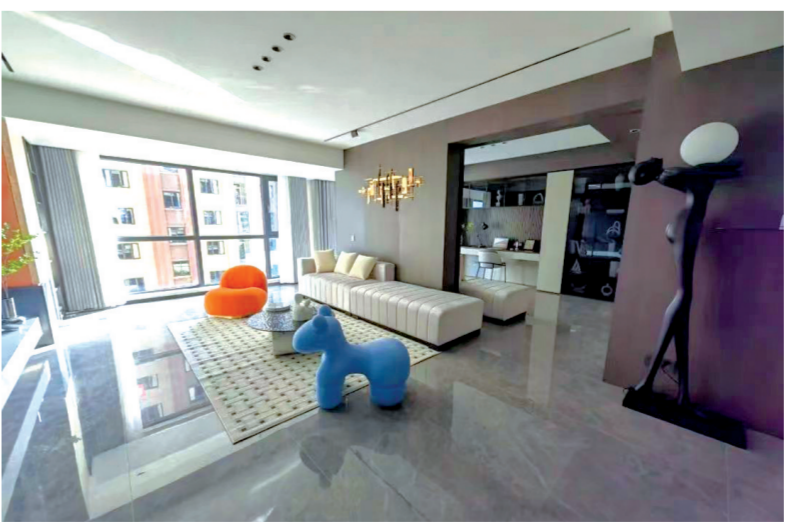
大禹·锦绣华苑：一席院落洋房 一幕锦绣人生

文/图 本报记者 汪潭

理想中的洋房生活,是献给城市的一首浪漫的散文诗,既包含了城市烟火气,又有常人触碰不到的优雅,和自然亲密共生。在匆忙城市生活里,洋房成为大多数人向往、追寻的生活归宿。近日,记者走进大禹·锦绣华苑,探寻黄河公园旁的院落洋房。

大禹·锦绣华苑项目位于六峰北路与春秋路交会处,项目北临黄河公园,总占地约46.4亩,总建筑面积9万平方米。项目容积率为2.2,建筑密度为17%,绿地率35%。整体规划10幢小高层洋房住宅,全部选用了一梯两户、两梯两户设计,不但保证了采光和户型的南北通透,而且享受了最大化的景观资源,营造了一种舒适、健康、高档、低调奢华的精品社区氛围。

“作为高端洋房小区,我们园区精心打造四进归家礼制。一进登高,拾级而上,寓意步步高升;二进府门,无门仪,不显赫,从庄



样板间展示

户型均配有水源热泵中央空调和24小时热水。

小区还配备了四季恒温游泳

池。此时,10余名小区业主正在游泳健身。“我是一名游泳爱好者,自从入住以后,我经常到小区的游泳

池游泳,不论春夏秋冬,这里的水温一直让人很舒服,而且出门走两步就到,十分方便。”小区业主张先生说。

配套方面,项目周边拥有四通八达的交通网络,西邻六峰北路、南邻春秋路(规划中),通达市中心繁华之地,北邻北环路,直达迎宾大道;4路、6路、18路、23路、25路等公交线路均在项目附近设站停靠,交通优势无可比拟。大张百货、丹尼斯百货、梦之城等商场超市距离小区只有几分钟车程。中国水电第十一工程局幼儿园、市育才小学、市育才中学、市一高等也均在项目周边。

“一直以来,大禹·锦绣华苑力求让每一位业主有更好的居住享受。我们项目已经于2022年3月全面交房,目前所剩房源也已经不多。希望更多业主可以入住我们的项目,享受黄河公园旁的惬意生活。”郑晓峰说。